

# Lasermarkierungssysteme Power Laser Workstation



Von der Idee zum Endprodukt!



# Somack Standard-Produktportfolio

PLW-R

PLW-L

PLW-Rob

PLW-XL



**Technische Daten:**

- Farbe Gehäuse: Profile: DB703, Bleche: RAL7035
- Außenmaße Gehäuse (BxLxH): 800mmx 1050mmx 1901mm
- Arbeitshöhe (A): 903 mm
- NC-Linearachsen: (servomotorisch)
  - X-Achse: 500 mm
  - Z-Achse: 350 mm
- Rundtisch (servomotorisch)
- Rasterplatte zur Rüstzeitoptimierung Ø650mm
- Elektrisch angetriebene Schutztür
- Integrierte Absaugung
- Integrierter Industrie Touch Panel PC
- Steuerung Siemens S7
- Sichtfenster: 280mm x 200mm
- Gewicht: 387kg
- Maximale Bauteilgröße: 300mm x 500mm x 190mm
- Maximales Bauteilgewicht: 5kg

**Technische Daten:**

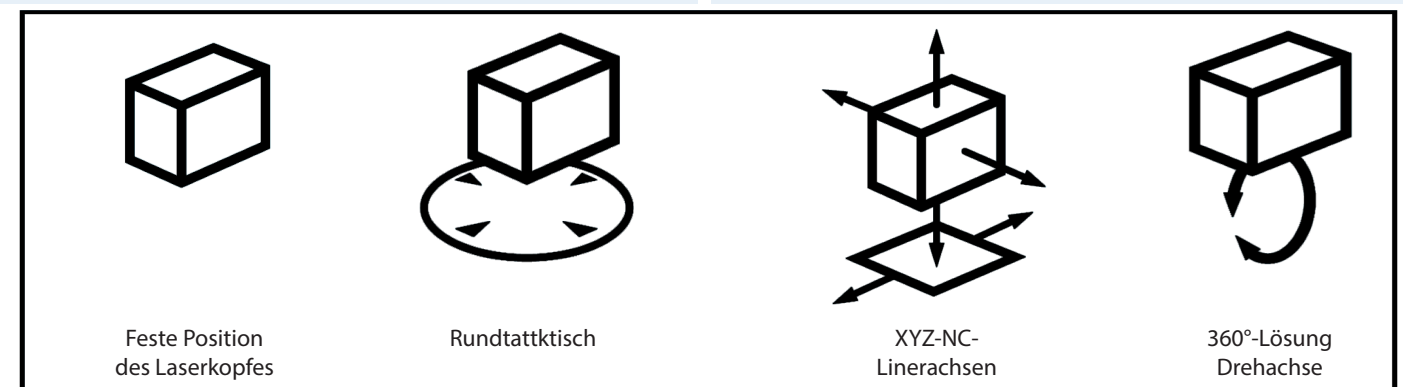
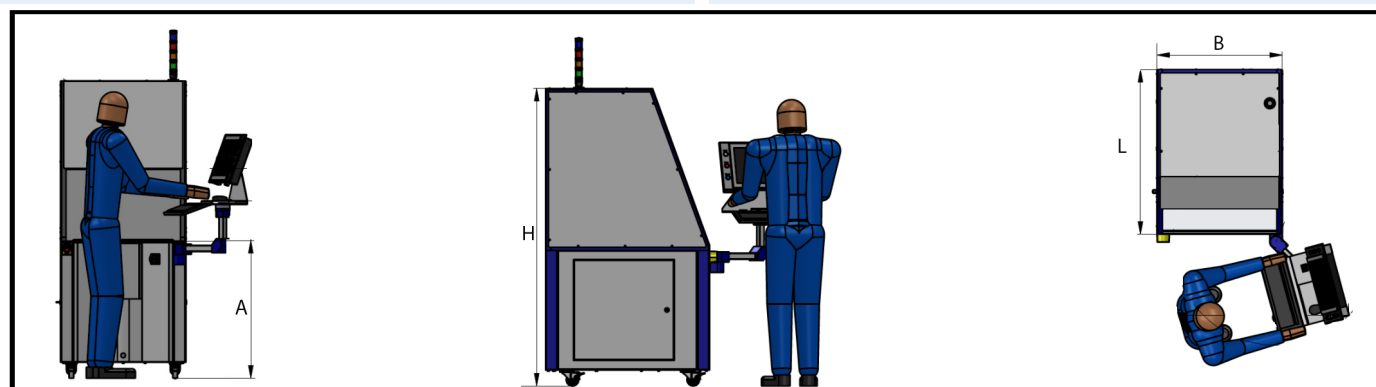
- Farbe Gehäuse: Profile: DB703, Bleche: RAL7035
- Außenmaße Gehäuse (BxLxH): 800mmx 1050mmx 1901mm
- Arbeitshöhe (A): 875mm
- NC-Linearachsen: (servomotorisch)
  - X-Achse: 500 mm
  - Y-Achse: 430 mm
  - Z-Achse: 350 mm
- Rotationsachse (Servomotor)
- Rasterplatte 400 mm x 720 mm zur Rüstzeitoptimierung
- Elektrisch angetriebene Schutztür
- Integrierte Absaugung
- Integrierter Industrie Touch Panel PC
- Steuerung Siemens S7
- Sichtfenster: 280 mm x 200 mm
- Gewicht: 440kg
- Maximale Bauteilgröße: 400mm x 720mm x 350mm
- Maximales Bauteilgewicht: 150kg

**Technische Daten:**

- Farbe Gehäuse: Profile: DB703, Bleche: RAL7035
- Außenmaße Gehäuse (BxLxH): 800mmx 1050mmx 1901mm
- Arbeitshöhe (A): 875 mm
- NC-Linearachsen: (servomotorisch)
  - Y-Achse: 430 mm
  - Z-Achse: 350 mm
- Rasterplatte 400mm x 720mm zur Rüstzeitoptimierung
- Elektrisch angetriebene Schutztür
- Integrierte Absaugung
- Integrierter Industrie Touch Panel PC
- Steuerung Siemens S7
- Sichtfenster: 280 mm x 20 mm
- Gewicht: 480kg
- Maximale Bauteilgröße: Variabel
- Maximales Bauteilgewicht: 2kg

**Technische Daten:**

- Farbe Gehäuse: Profile: DB703, Bleche: RAL7035
- Außenmaße Gehäuse (BxLxH): 1305mm x 1200mm x 2240mm
- Arbeitshöhe (A): 1.000mm
- NC-Linearachsen: (servomotorisch)
  - X-Achse: 750mm
  - Y-Achse: 430mm
  - Z-Achse: 370mm
- Rasterplatte 420mm x 990mm zur Rüstzeitoptimierung
- Elektrisch angetriebene Schutztür
- Integrierte Absaugung
- Integrierter Industrie Touch Panel PC
- Steuerung Siemens S7
- Zwei Sichtfenster 280mm x 200mm
- Gewicht: 915kg
- Maximale Bauteilgröße: 400mm x 990mm x 500mm
- Maximales Bauteilgewicht: 150kg



Feste Position des Laserkopfes

Rundtattktisch

XYZ-NC-Linearachsen

360°-Lösung Drehachse

# Somack Standard-Produktportfolio

## PLW-Compact



### Technische Daten:

- Außenmaße Gehäuse: 600mmx543mmx810mm
- NC-Linearachsen: (schrittmotorisch)
  - Z-Achse: 235mm
- Rasterplatte: 300x300mm zur Rüstzeitoptimierung
- Elektrisch angetriebene Schutztür
- Integrierte Absauganlage
- Farbe: DB 703
- Integrierter, lüfterloser Industrie-PC
- Sichtfenster 280mm x 200mm
- Gewicht: 88kg
- Maximale Bauteilgröße: 330mm x 330mm x 440mm abzüglich Arbeitsabstand Laser
- Maximales Bauteilgewicht: 15kg

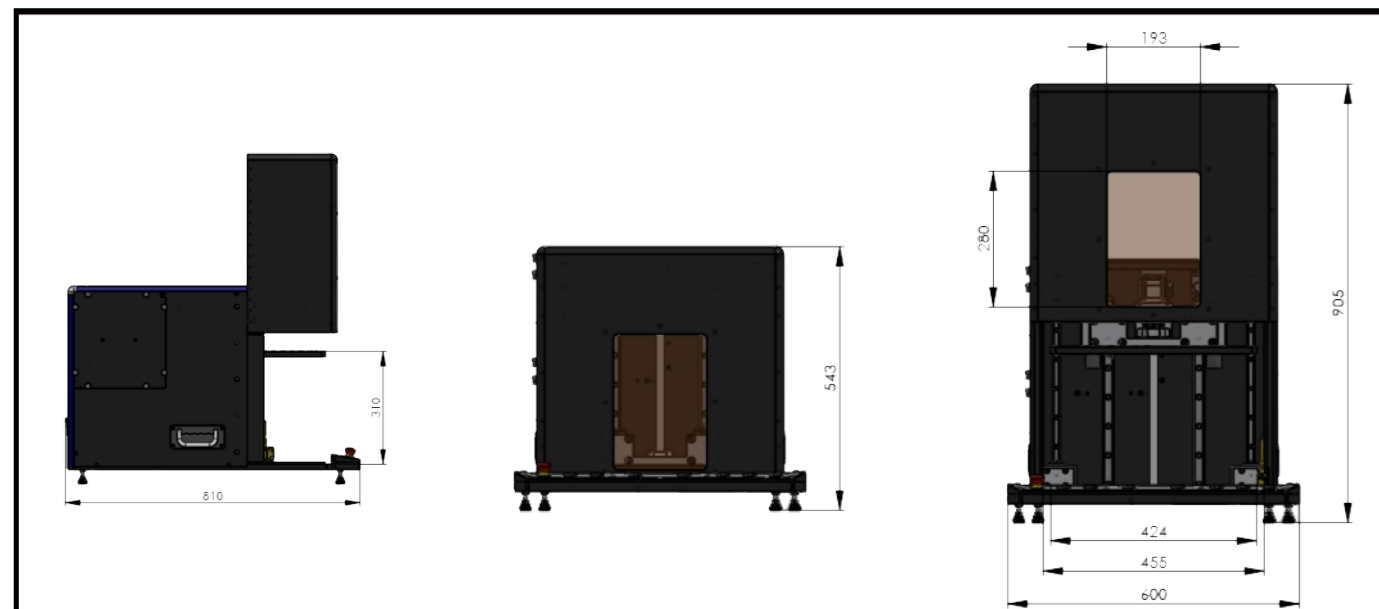
# Sondermaschinenbau

Höchste Qualität- vom Prototyp bis zur Serienfertigung



Die Kreativität des Erfinders verbunden mit dem Wissen des Ingenieurs und dem Kostenbewusstsein des Controllers. Gemeinsam erzeugen diese Faktoren eine exzellente Grundlage, beeindruckende Innovationen hervorzubringen. Innovationen, die exakt auf Ihre Bedürfnisse zugeschnitten sind. Verlassen Sie sich darauf, dass wir Ihnen in jeder Sekunde aufmerksam zuhören. Ihre Anforderungen mit allen Details lassen wir direkt in unsere leistungsfähigen CAD/CAM Tools fließen, mit denen wir die Konstruktion Realität werden lassen.

Freuen Sie sich auf eine beeindruckende Bandbreite realisierbarer Projekte – von der geringfügigen Anpassung in Serie gefertigter Maschinen bis zur kompletten Neuentwicklung. Ihre Visionen sind unser Antrieb. Je anspruchsvoller Ihre Idee, desto größer unsere Leidenschaft, Grenzen zu sprengen – jede Maschine wird zur Realität.



Wir sind der richtige Partner für den ganzen Produktlebenszyklus:

- Applikationsberatung
- Machbarkeitsanalyse
- Entwicklung
- Konstruktion
- Softwareentwicklung
- Fertigung
- Montage
- Service



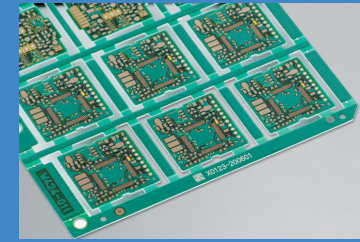
# Werkzeug Laser

Grenzenlose Anwendungsflexibilität

## UV-Laser

Beschriftung mit hohem Kontrast und minimaler Oberflächenbeschädigung

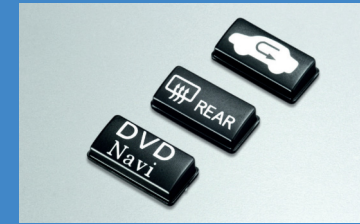
Beschriftungsfeld: 125mm x 125mm bis 330mm x 330mm  
Leistungsklasse: 3W



## Hybridlaser

Vielseitige Markierungsmöglichkeiten für Kunststoffe, Folien und Metalle

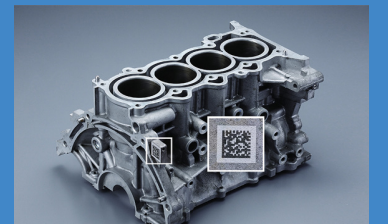
Beschriftungsfeld: 125mm x 125mm bis 330mm x 330mm  
Leistungsklasse: 13W-25W



## Faserlaser

Satt schwarze Markierungen sowie Gravuren bei Metallen mit hohem Durchsatz

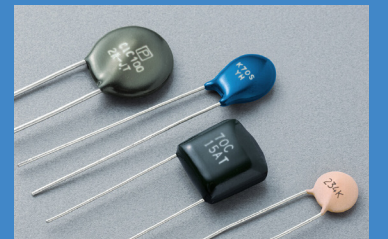
Beschriftungsfeld: 90mm x 90mm bis 330mm x 330mm  
Leistungsklasse: 30W-50W



## CO<sub>2</sub>-Laser

Markierung von Kunststoffen, Glas, Keramik oder organischen Stoffen

Beschriftungsfeld: 50mm x 50mm bis 300mm x 300mm  
Leistungsklasse: 20W-30W



# Anwendungsbeispiele

Branchenübergreifende Anwendungsmöglichkeiten

Je nach ausgewähltem Lasermarkierungssystem sind viele Zusatzfunktionen standardmäßig integriert und können teilweise auch nachträglich ohne Montageaufwand freigegeben werden:

- Laserpointer zur Einstellung von Position und Abstand
- Sucherfunktion per Kamera als Einrichthilfe
- Autofokus
- Pilotlaser
- Optik für verzerrungsfreie 3D Markierung
- 3D-Software
- Integrierte Kamera
- Möglichkeit für Markierung On-the-fly

Zeichengröße (typische Beispiele) | Logo | 2D-Code | GS1 DataBar

0123456789  
ABCDEFGHIJKL  
abcdefghijkl

0123456789  
ABCDEFGHIJKL  
abcdefghijkl

Data Matrix | QR

(17) 150700 (10) ABC1234  
GS1 DataBar  
(01) 14912345678901

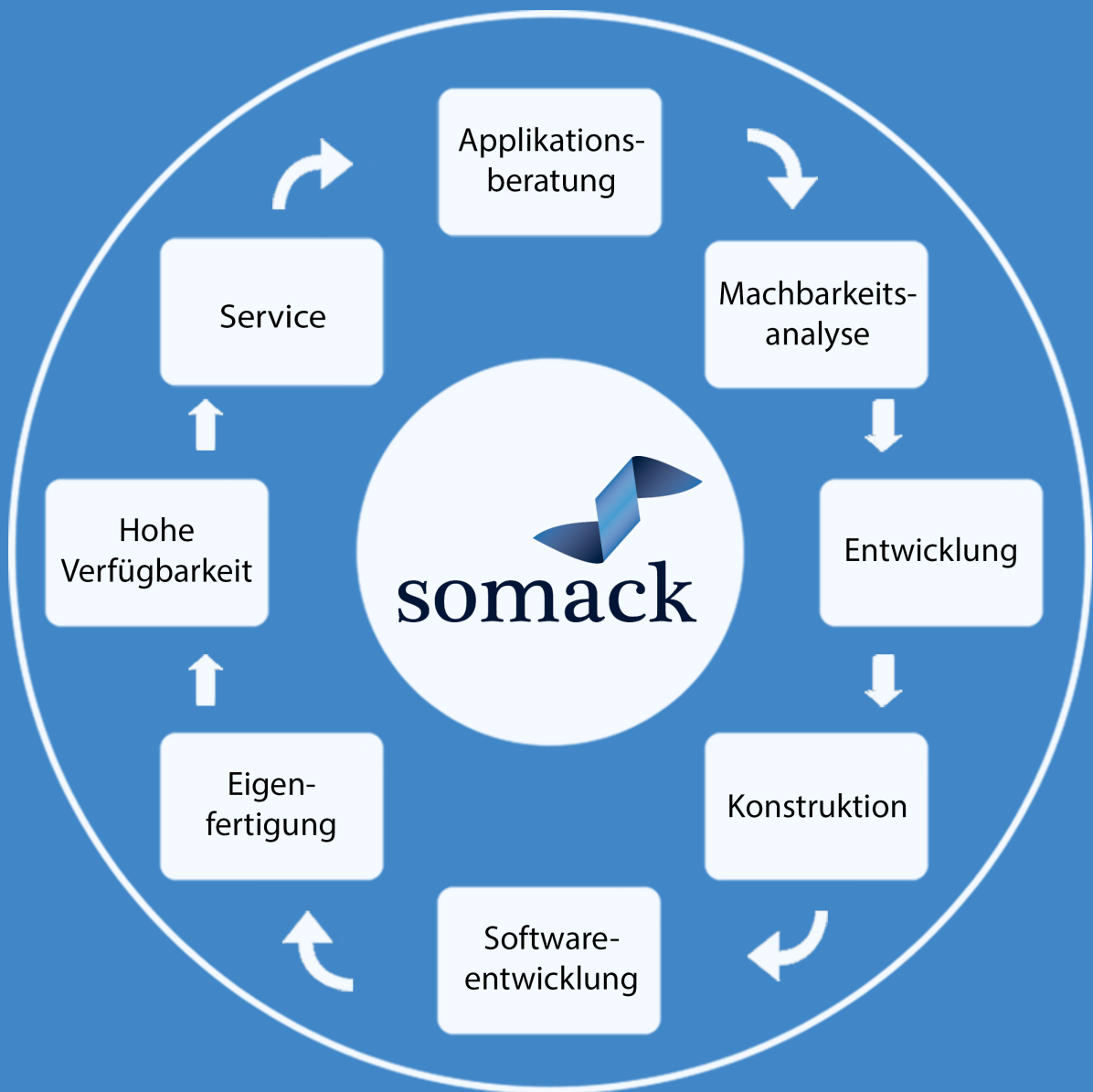
BMP/JPEG-Daten

Strichcode

CODE39 | ITF

# Somack Leistungsangebot

Rundumversorgung für den gesamten Produktlebenszyklus



Somack GmbH  
Gottesrain 11  
35325 Mücke  
Direkt an der A5 (Abfahrt Homberg (Ohm))

Tel.: +49 6401 22968-0  
Fax: +49 6401 22968-100  
Mail: [info@somack.de](mailto:info@somack.de)  
[www.somack.de](http://www.somack.de)  
Internationaler Support:  
[somack.de/support](http://somack.de/support)